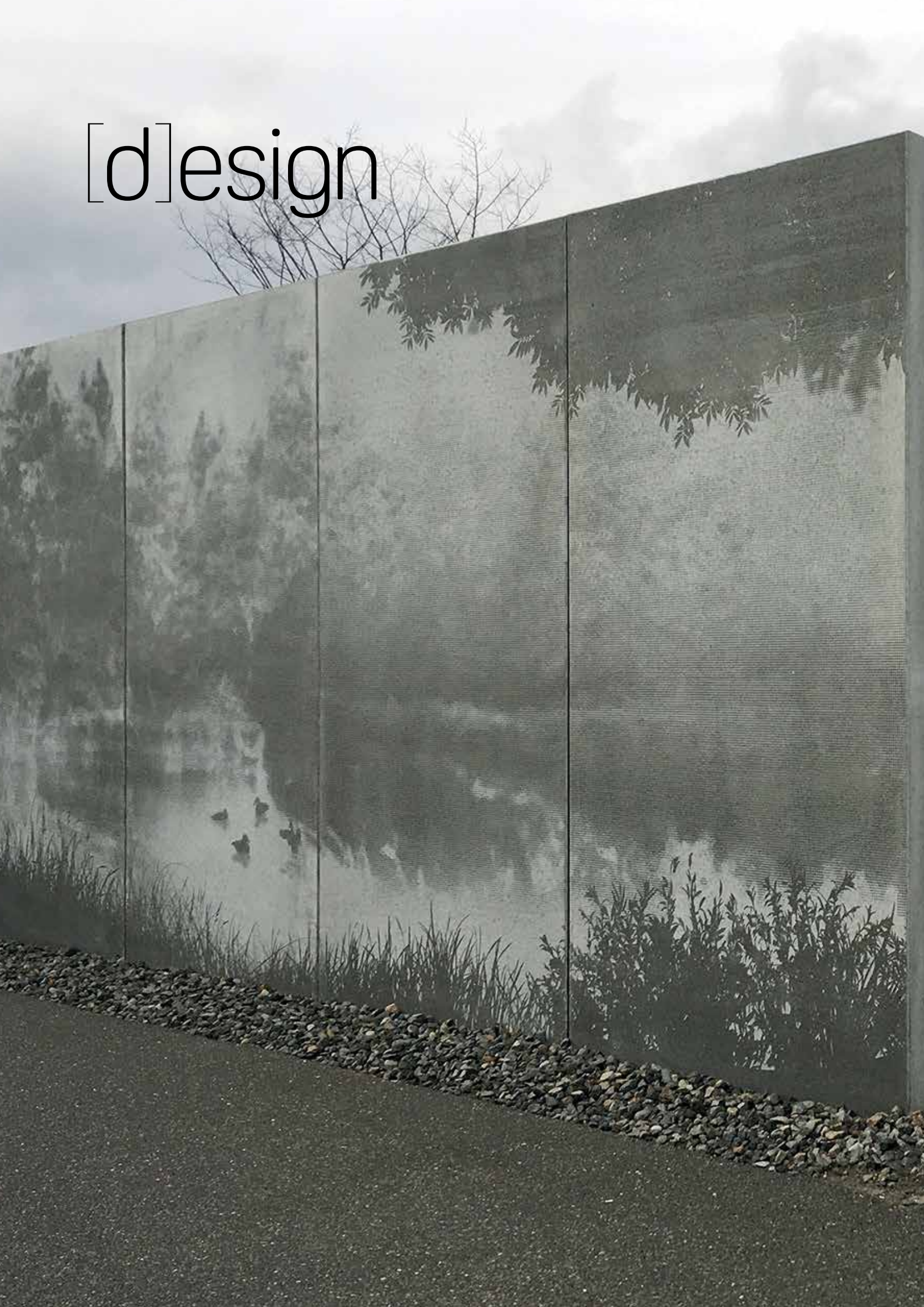




Betonbilder

Oberflächengestaltung für den UPOPOY
National Ainu-Museum und -Park in Japan

[d]esign







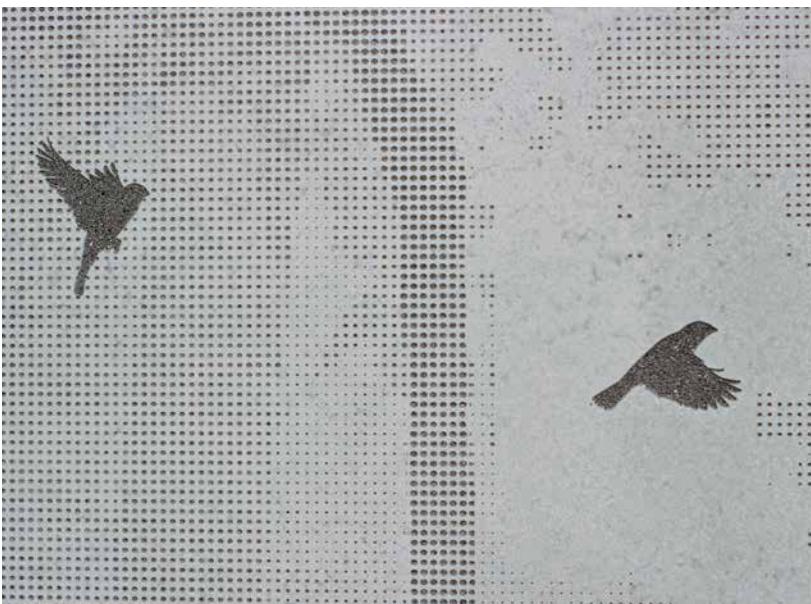
In Shiraoi auf der japanischen Insel Hokkaido liegt das UPOPOY National Ainu Museum und der dazugehörige Park. Sie dienen als nationales Zentrum für die Ainu – eine besondere Kultur in Japan, die am Rande des Aussterbens steht. Der National Ainu-Park ist ein Freilichtmuseum, in dem die Besucher verschiedene Elemente der Ainu-Kultur erleben können – eine Kultur, die inmitten der Natur kultiviert wurde.

Das Museums- und Parkprojekt wurde im Oktober 2017 begonnen und im Juli 2020 fertiggestellt. Die gesamte Landschaft entwickelte die bekannte japanische Landschaftsarchitektengruppe Takano Landscape Planning. Am Eingang des Parks befindet sich ein Bereich mit grafischen gestalteten Betonwänden von Graphic Concrete, der die Besucher einlädt, in die Welt des Ainu-Volkes einzutauchen.

Mit der Graphic Concrete Technologie lassen sich dauerhafte Muster und Bilder auf jede Betonfertigteiloberfläche aufbringen. Sie bietet eine einfache Möglichkeit, eine gemusterte Betonoberfläche zu erzeugen, die je nach Betrachtungsabstand interessante Dimensionen und sogar 3D-Effekte der Oberfläche verleihen. Bei der patentierten Technologie wird ein Verzögerer auf eine spezielle Membran aufgebracht, die im Fertigteilprozess verwendet wird. Damit lassen sich Muster oder Bilder auf jede Art von Betonfertigteiloberfläche aufbringen. Das Ergebnis ist 100 % Beton und auch so dauerhaft und wartungsfrei wie der Beton selbst.

Grafischer Beton

Graphic Concrete Ltd, FI-00210 Helsinki
www.graphicconcrete.com



DU GESTALTEST
 MEINE ZUKUNFT!



Mit unseren Recyclingsteinen RX40 ermöglichen wir Ihnen, die Objekte Ihrer Kunden bereits bei der Planung nachhaltig zu gestalten.



- Schont die Ressourcen
- Hohe Langlebigkeit
- Mind. 40 % Recyclingmaterial
- Ausgezeichnet mit dem PLUS X AWARD für Qualität, Funktionalität und Ökologie

Weitere Infos unter kann.de/rx40

